

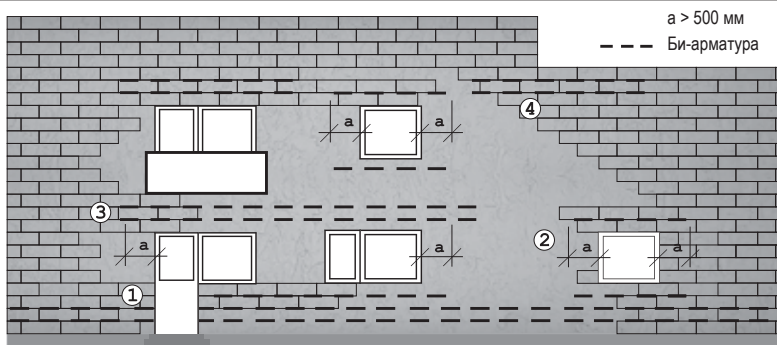
БИ-АРМАТУРА

НАЗНАЧЕНИЕ

Би-арматура представляет собой сварочную сетку лестничного типа, которая используется при армировании кладки в качестве работающей шовной арматуры. Изделие изготовлено в соответствии с директивой строительных изделий ЕС (89/106/EMU) и выполняет требования европейского гармонизированного стандарта EN-845-3:2005+A1:2008.

Размеры	Тип Bi40 (сталь без покрытия)	Тип Bi 40 Zn (сталь с цинковым покрытием)	Тип Bi 37 Rv (нержавеющая сталь)
Длина	4000 мм	4000 мм	4000 мм
Ширина	31 мм	31 мм	30 мм
Высота профиля	4 мм	4 мм	3,65 мм
Диаметр проволоки	4 мм	4 мм	3,65 мм
Шаг между поперечными отрезками проволоки	100 мм	100 мм	100 мм

АРМИРОВАНИЕ ФАСАДА ИЗ КИРПИЧНОЙ КЛАДКИ

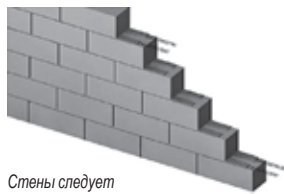


1. Первые пару рядов кирпичной кладки армировать по всему периметру здания.
2. Оконные проемы армировать над и под проемом.
3. В случае больших проемов армировать дополнительно пару рядов кирпичной кладки над проемом.
4. Прочие более высокие места (переходы на различные поверхности) армировать два-три ряда кирпичной кладки.

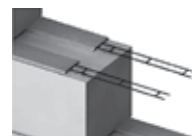
АРМИРОВАНИЕ БЛОЧНЫХ КЛАДОК



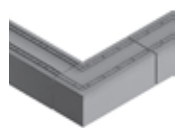
Нижний и верхний ряд блоков перемычки непременно следует армировать.



Стены следует выкладывать с минимальным уровнем армирования: один армированный шов на один метр высоты стены.

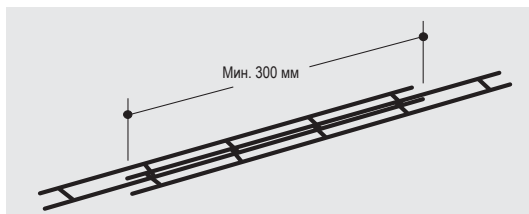


В случае выкладывания стены толщиной 150 мм и воздушного промежутка следует использовать в обеих полосах раствора одну арматуру. Во избежание возникновения моста холода во внешних стенах кладку надо выкладывать с воздушным промежутком и в обеих полосах раствора использовать Би-арматуру.

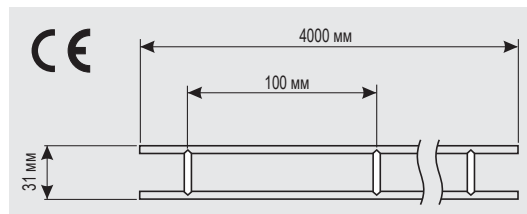


При армировании углов перерезать внутреннюю проволоку и перенести в соответствии с углом.

Арматура должна быть полностью утоплена внутрь кладки.



Перехлест на продлении мин. 300 мм



Обозначение CE обязательно!

