

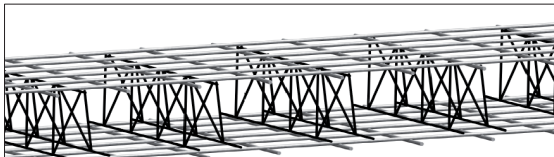
KOLMIO-VINOANSAS (raudoituskorokkeena)

KÄYTTÖ

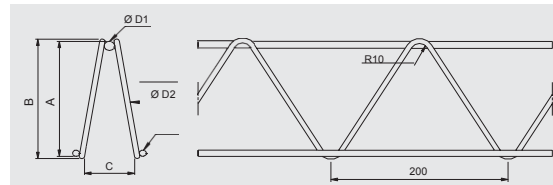
Kolmio-vinoansas (raudoituskoroke)

A	Korokkeen suunniteltu korkeus	110–300 mm
B	Korokkeen korkeus	A + 7 mm maks.
C	Korokkeen leveys	70–100 mm
D1	Yläosa	6–8 mm
D2	Halkaisijat	5–6 mm
D3	Alaosa	5–8 mm
	Etäisyys (halkaisija)	200 mm
L	Pituus	2000 mm

Kolmio-vinoansas sopii käytettäväksi myös raudoituskorokkeena. Se sopii nopeaan ja helppoon raudoitusverkon ja suorien harjaterästen keskinäisten etäisyyksien määrittämiseen. Käytetään suurehkolle rasitukselle altistuissa rakenteissa. Takaa vakaan ja kestäväan alustan betonია valettaessa.



Raudoituskorokkeina käytettävien kolmio-vinoansaiden



Tasaisesti jaettu raudituskorokkeiden kantokyky

Raudituskorokkeiden keskinäinen etäisyys	Kantokyky	Menekki per m ²
1 m	120 kg/m ²	1,00 jm/m ²
0,8 m	150 kg/m ²	1,25 jm/m ²
0,6 m	200 kg/m ²	1,10 jm/m ²
0,4 m	300 kg/m ²	2,50 jm/m ²