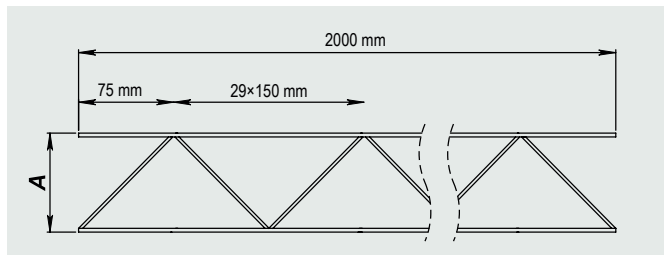


# DISTANTSKANDUR "USS"

## Kasutusotstarve

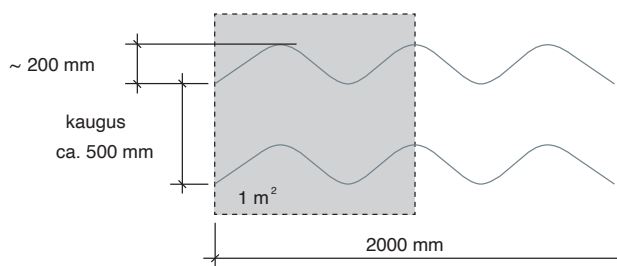
Kiireks ja lihtsaks armatuurvõrgu või sirgete armatuurteraste vahekauguse fikseerimiseks. Tagab kindla ja stabiilse jalgealuse betoonivalu töödel.



### A = kõrgus

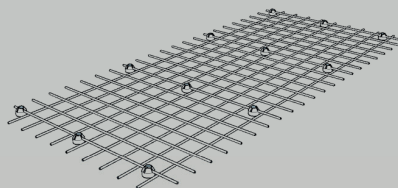
Laotoode	30, 40, 50, 70, 80, 90, 100, 120, 130, 140, 160, 170, 180, 190, 200 mm
Pikkus	2000 mm
Pakk	25 tk
Alus	500 tk

## Distantskandur "USS" pealtvaates



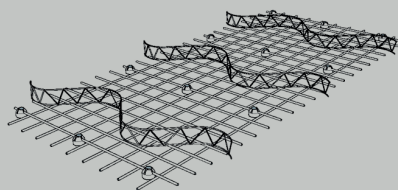
Kulu 1m<sup>2</sup> = 1 tk

Joonis 1



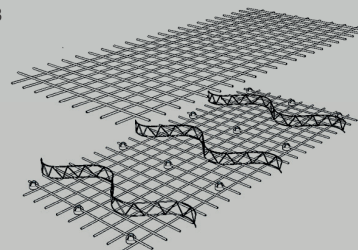
Esimene armatuurvõrgu kiht asetatakse plastikkanduritele, kulu umbes 4 tk ruutmeetrile.

Joonis 2



Asetatakse armatuurvõrgule distantskandurid "uss" 0,5 meetriste vahedega. Vajadusel seotakse kandur alumise võrgu külge kinni.

Joonis 3

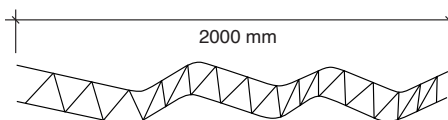


Asetatakse distantskanduritele pealmine armatuurvõrgu kiht. Vajadusel seotakse kandur ülemise võrgu külge kinni.



## KOKKUHOID

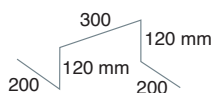
**VARIANT A** Distantskandur "USS"  
h=120 mm/m<sup>2</sup>



→ 0,615 kg/m<sup>2</sup>

↑ KOKKUHOID 82%

**VARIANT B** 3D Rang Ø 12 mm/m<sup>2</sup>  
Kaal: 4 x 0.94 m x 0.888 kg/m



→ 3,34 kg/m<sup>2</sup>