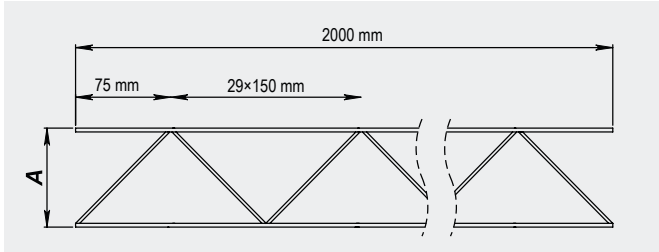


VÄLIKANNATIN "KÄÄRME"

Käyttötarkoitus

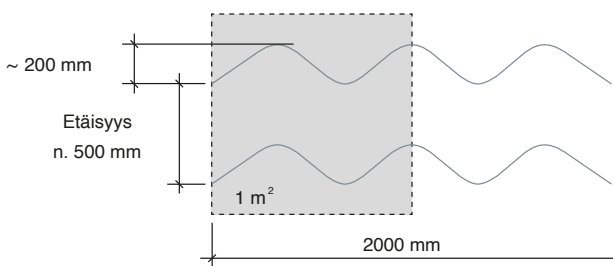
Rauditusverkon tai suorien rauditusterästen välisten etäisyyksien nopeaan ja helppoon määrittelyyn. Varmistaa vakaan ja lujan tukialustan betonivalun aikana.



A = korkeus

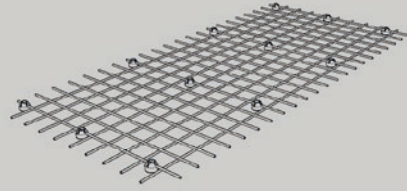
Varasto- tuote	30, 40, 50, 70, 80, 90, 100, 120, 130, 140, 160, 170, 180, 190, 200 mm
Pituus	2000 mm
Paketti	25 kpl
Alusta	500 kpl

Väliteline "KÄÄRME" päältä katsottuna



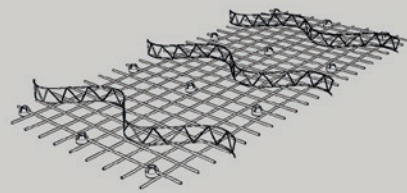
Menekki 1m² = 1 kpl

Kuva 1



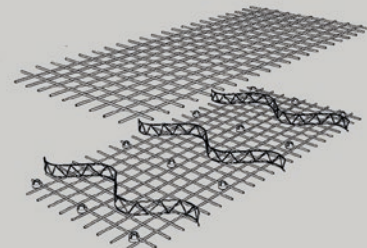
Ensimmäinen rauditusverkon kerros sijoitetaan muovikannattimien varaan, menekki noin 4 kpl/neliometri.

Kuva 2



Laita rauditusverkkoon välikannattimien "KÄÄRME" 0,5 metrin välein. Tarvittaessa kiinnitä kannatin siteillä alempaan verkkoon.

Kuva 3

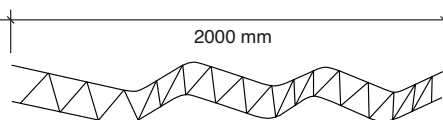


Laita välikannattimeen päällimmäinen rauditusverkon kerros. Tarvittaessa kiinnitä teline siteillä ylempään verkkoon.



SÄÄSTÖ

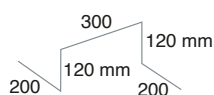
VAIHTOEHTO A Kannatinteline "KÄÄRME"
h=120 mm/m²



→ 0,615 kg/m²

↑ SÄÄSTÖ 82%

VAIHTOEHTO B 3D Sakkeli Ø 12 mm/m²
Paino: 4 x 0.94 m x 0.888 kg/m



→ 3,34 kg/m²